

Squadrette fissaggio posteriore (optional)
 posteriore ETSI cod. 35342
 posteriore 19" cod. 35341

Coperchio asportabile

Squadrette fiss. anteriore ETSI
 (19" interasse 465mm - optional
 cod. 31858 Dx - cod. 31859 Sx)

Cassetto estraibile

Rocchetti
 dispers. ricchezza

N° 4 schede di giunzione F.O.

Anelli plastici
 convogliamento F.O.

Frontalino serigrafato per 24 F.O.

Bloccaggio bretelle

Bloccaggio cavo

444

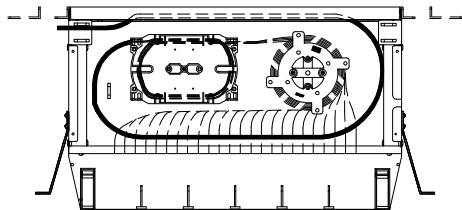
244

Chiuso = 274
 Aperto = 515

42,5

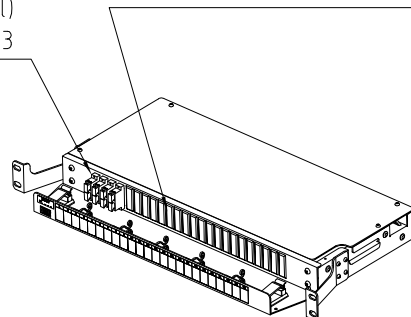
74

Esempio percorso fibra



Adapter SC/SC duplex (optional)
 Cod. 32013

Tappi di chiusura (optional)
 Cod. 13957



Materiale: Alluminio / Verniciatura RAL 7035

Riferimento a Dis. F02703

04	29/04/14	Aggiunto 4° scheda di giunzione
03	11/11/13	Aggiornato disegno
02	27/09/07	Aggiornamento dispersori
01	19/01/07	Emissione

ED.	DATA	MOTIVAZIONE DELL'AGGIORNAMENTO	DIS:VSA	APP:MFI
-----	------	--------------------------------	---------	---------

Quote senza indicazione di tolleranza vedi UNI ISO 2768-m



Modulo estraibile 1U ETSI
 DI GIUNZIONE E TERMINAZIONE
 per 24 Manicotti SC DUPLEX

COD: 32014

DIS.
 FD0429