

Squadrette fissaggio posteriore (optional)
 posteriore ETSI cod. 35342
 posteriore 19" cod. 35341

Coperchio asportabile

Cassetto estraibile

Rocchetti dispers. ricchezza

Anelli plastici convogliamento F.O.

Frontalino serigrafato per 24 F.O.

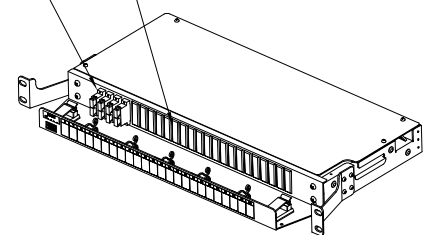
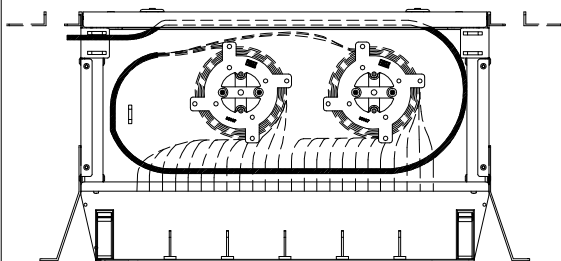
Bloccaggio cavo

Bloccaggio bretelle

Tappi di chiusura (optional)
 Cod. 13957

Adapter SC/SC duplex (optional)
 Cod. 32013

Esempio percorso fibra



Materiale: Alluminio / Verniciatura RAL 7035

Riferimento a Dis. F01816

04	11/11/13	Aggiornamento disegno			
03	27/09/07	Aggiornamento disegno e dispersori			
02	09/11/06	Modificato codice			
01	17/05/07	Emissione			
ED.	DATA	MOTIVAZIONE DELL'AGGIORNAMENTO			
Quote senza indicazione di tolleranza vedi UNI ISO 2768-m				DIS:LMA	APP:MFI
		Modulo estraibile 1U ETSI TERMINAZIONE per 24 Manicotti SC DUPLEX		COD: 32012	
				DIS. FD0405	
DISEGNO DI PROPRIETA FIMAR S.R.L. VIETATA LA RIPRODUZIONE E COMUNICAZIONI A TERZI				Scala	1 :