

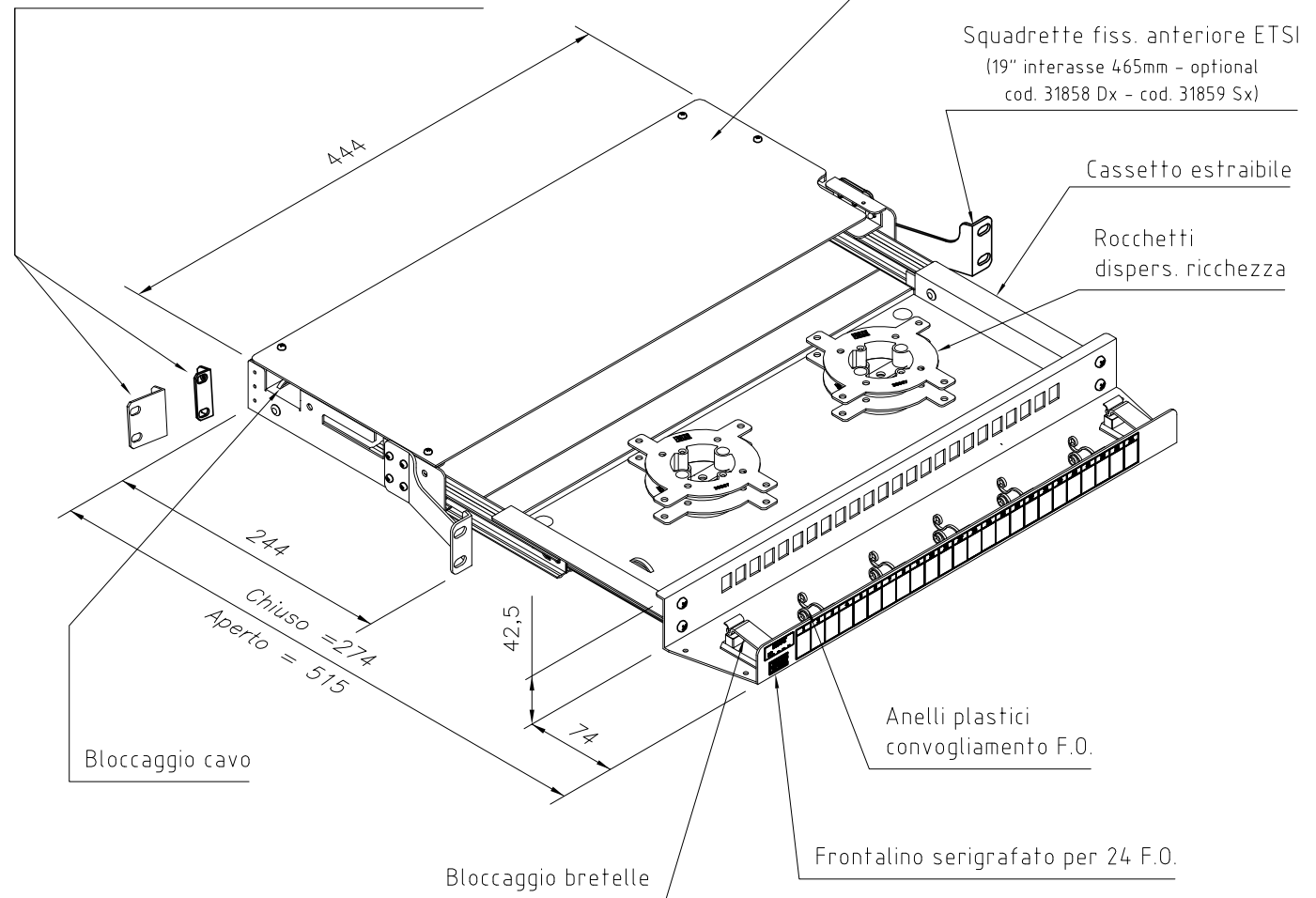
Squadrette fissaggio posteriore (optional)
 posteriore ETSI cod. 35342
 posteriore 19" cod. 35341

Coperchio asportabile

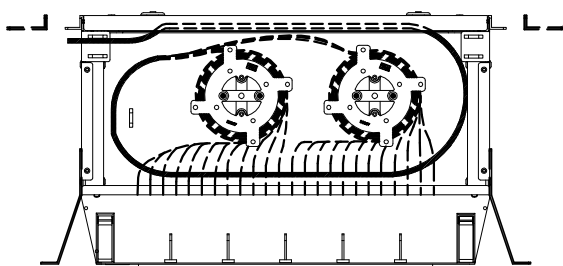
Squadrette fiss. anteriore ETSI
 (19" interasse 465mm - optional
 cod. 31858 Dx - cod. 31859 Sx)

Cassetto estraibile

Rocchetti
 dispers. ricchezza

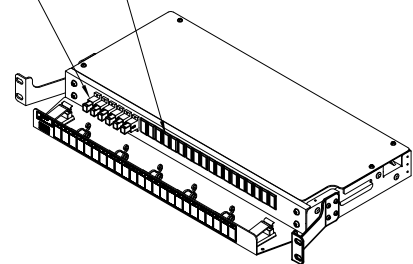


Esempio percorso fibra



Adapter SC/SC simplex
 (optional) Cod. 31639

Tappi di chiusura (optional)
 Cod. 13348



Materiale: Alluminio / Verniciatura RAL 7035

Riferimento a Dis. F01350

06	11-11-13	Aggiornato		
05	10/10/11	Variato titolo		
04	26/09/07	Aggiornato cassetto e dispersori		
01	18/09/03	Emissione		
ED.	DATA	MOTIVAZIONE DELL'AGGIORNAMENTO		
Quote senza indicazione di tolleranza vedi UNI ISO 2768-m				
		Modulo estraibile 1U ETSI DI TERMINAZIONE per 24 Manicotti SC simplex		DIS:LMA
				APP:MFI
				COD: 31434
DISEGNO DI PROPRIETA FIMAR S.R.L. VIETATA LA RIPRODUZIONE E COMUNICAZIONI A TERZI		Scala	1 :	DIS. FD0297